

### Legende

FFH-Gebiet DE 2331-306 Schaalsee (MV)

#### Habitate der relevanten Vogelarten nach Art. 4 Vogelschutz-RL

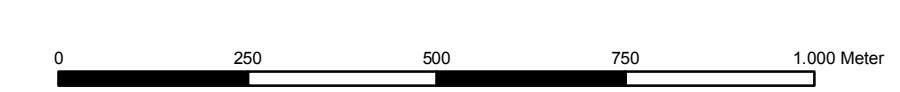
	A039	Saatgans	( <i>Anser fabalis</i> )
	A041	Bläsgans	( <i>Anser albifrons</i> )
	A058	Kolbenente	( <i>Netta rufina</i> )
	A061	Reiherente	( <i>Aythya fuligula</i> )
	A127	Kranich	( <i>Grus grus</i> )

#### Status

r - Rastvogel

#### Erhaltungszustand

- A - hervorragend
- B - gut
- C - durchschnittlich oder beschränkt



Dieses Projekt wurde gefördert aus Mitteln des Europäischen Landwirtschaftsfonds für die Entwicklung des ländlichen Raumes und mit Mitteln aus dem Haushalt des Ministeriums für Landwirtschaft, Umwelt und Verbraucherschutz Mecklenburg-Vorpommern finanziert.

### Managementplan DE 2331-306 Schaalsee (MV)

**Ministerium für Landwirtschaft, Umwelt und Verbraucherschutz Mecklenburg-Vorpommern**

**Amt für das Biosphärenreservat Schaalsee**

**Planverfasser**  
 Stadt und Land  
 Planungsgesellschaft mbH  
 Hauptstraße 36  
 39596 Hohenberg-Krusemark

**Karte 2c**  
**Habitate der relevanten Vogelarten nach Art. 4 Vogelschutz-RL**  
 - Rastvögel, Südteil -

Kartengrundlage: DTK 1:10.000  
 © Landesamt für innere Verwaltung Mecklenburg-Vorpommern (LÄIV-MV), 2007  
 Redaktionschluss

Maßstab: 1 : 10.000  
 Erlaß des LU vom