

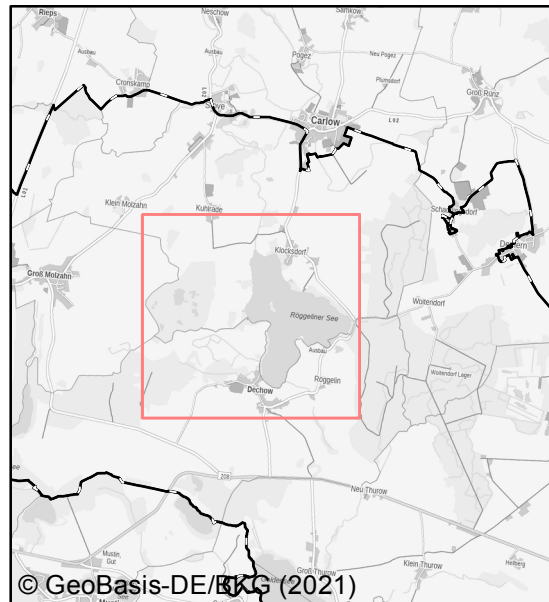
Naturschutzgebiet "Kuhlrader Moor und Röggeliner See"

Legende:

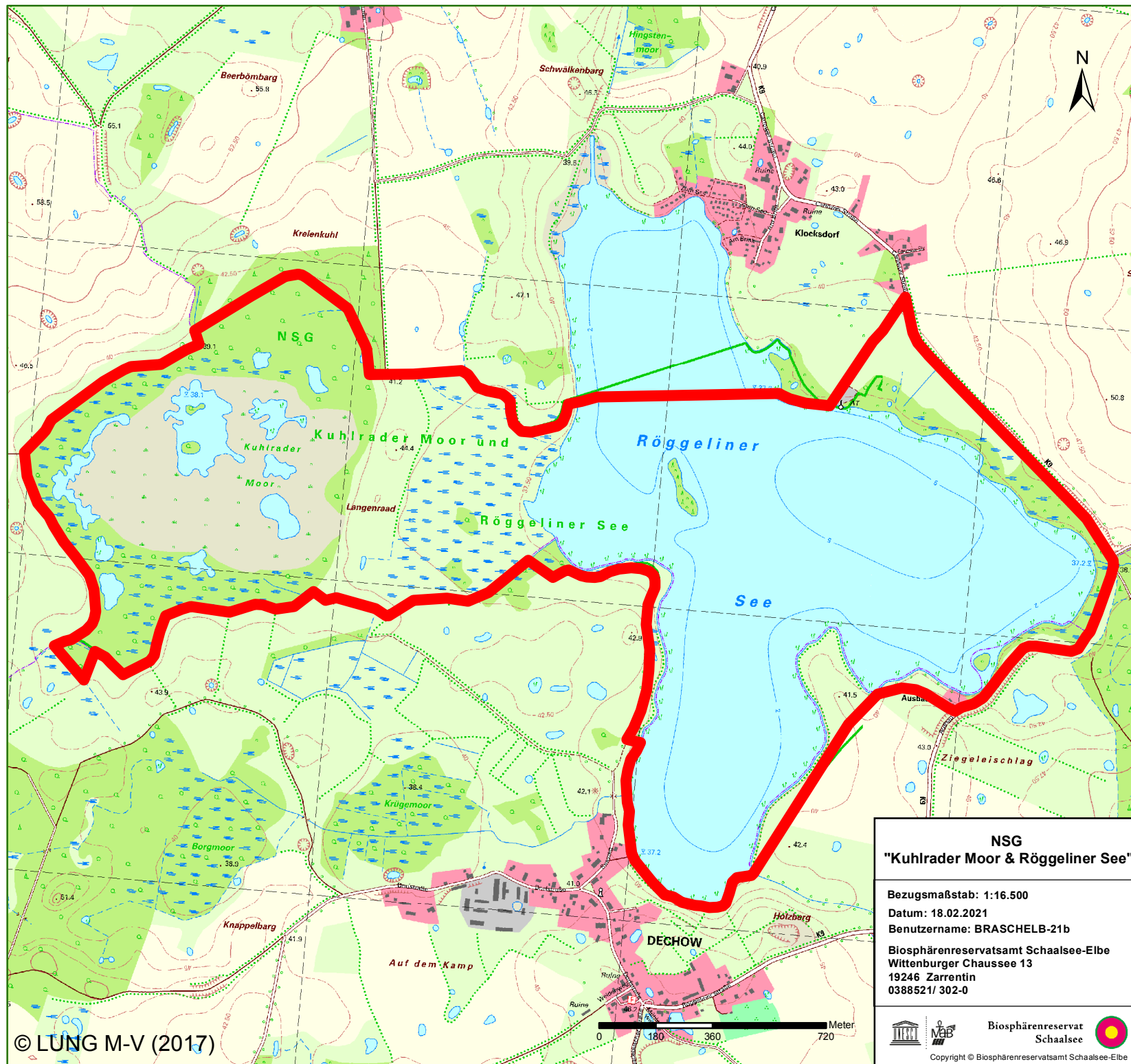
- Naturschutzgebiet
- Grenze des BR Schaalsee

Gesamtgröße: 307 ha

Überblickskarte:



© GeoBasis-DE/BKG (2021)



© LUNG M-V (2017)



NSG
"Kuhlrader Moor & Röggeliner See"

Bezugsmaßstab: 1:16.500
 Datum: 18.02.2021
 Benutzernamen: BRASCHELB-21b

Biosphärenreservatsamt Schaalsee-Elbe
 Wittenburger Chaussee 13
 19246 Zarrentin
 0388521/ 302-0

Copyright © Biosphärenreservatsamt Schaalsee-Elbe

Diese Karte dient nur der Übersicht.