

Der Schaalsee in Schleswig-Holstein

Der größte Bereich der Wasserfläche des Schaalsees auf dem Gebiet des Landes Schleswig-Holstein ist Naturschutzgebiet. Bitte beachten Sie daher auf den Wasserflächen folgende Regeln:

Ein Befahren des Sees ist nur für Anlieger zulässig. Alle anderen brauchen eine Ausnahmegenehmigung. Diese kann von der Naturschutzbehörde des Kreises Herzogtum Lauenburg in Ratzeburg erteilt werden. Da der Schaalsee im Besitz mehrerer Privateigentümer ist, ist auch deren Genehmigung einzuholen. Ein Befahren des Sees ist auch dann nur in der Zeit vom 01. Mai bis zum 15. Oktober eines jeden Jahres jeweils von Sonnenaufgang bis Sonnenuntergang zulässig. Die Gewässerschutzzonen (in der Karte eng schraffiert) dürfen grundsätzlich nicht befahren werden. Baden ist nur an den gekennzeichneten Badestellen in den Ortslagen gestattet. Gerätetauchen ist nicht erlaubt. Angeln ist mit gültigem Angelschein ebenfalls von Sonnenaufgang bis Sonnenuntergang nur von vorhandenen Stegen und nicht vom Ufer oder See aus gestattet (außer für Anlieger oder mit einer Ausnahmegenehmigung zum Befahren des Schaalsees).

Weitere Informationen:

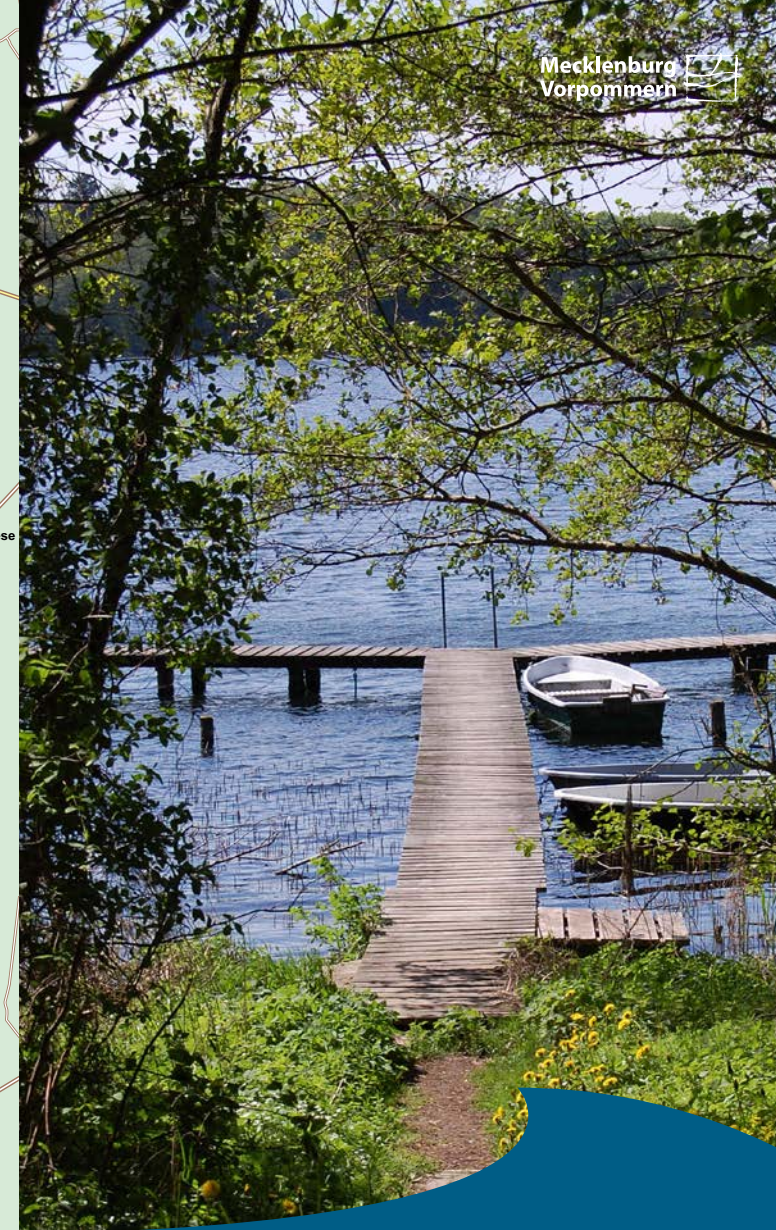
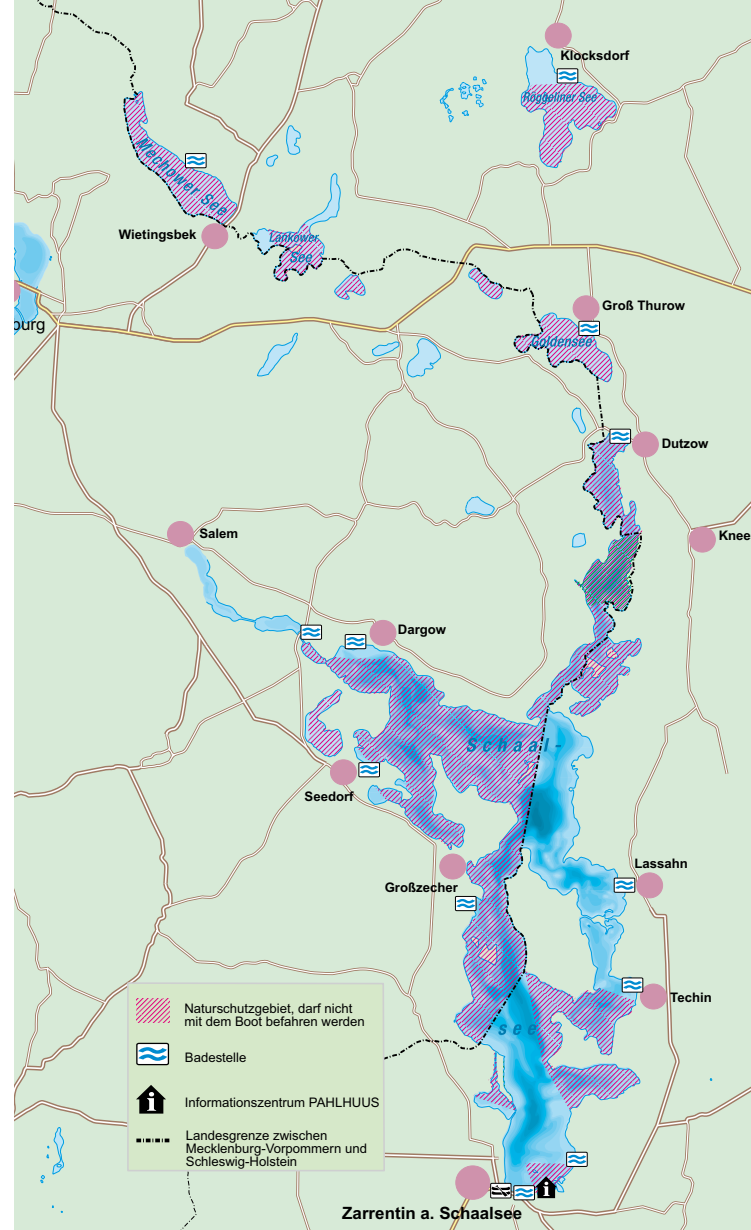
Kreis Herzogtum Lauenburg, Untere Naturschutzbehörde,
Barlachstr. 2, 23909 Ratzeburg
Tel.: 04541 / 888443

Zweckverband „Schaalsee-Landschaft“

Am Markt 10, 23909 Ratzeburg
Tel.: 04541 / 888-399 oder -416
www.zv-schaalsee.de

Rechtliche Grundlagen:

Landesverordnung über das Naturschutzgebiet „Schaalsee mit Niendorfer Binnensee, Priestersee und Großzecher Küchensee, Phulsee, Seedorfer Küchensee und Umgebung“ vom Dezember 1994



Impressum:
Herausgeber: Biosphärenreservatsamt Schaalsee-Elbe
Fotos: S. Hoffmeister, E. Dornblut
Produktion: STEFFEN GmbH Friedland
Stand: 2015

BADEN, ANGELN, BOOTFAHREN

Den Schaalsee erleben

Nationale
Naturlandschaften

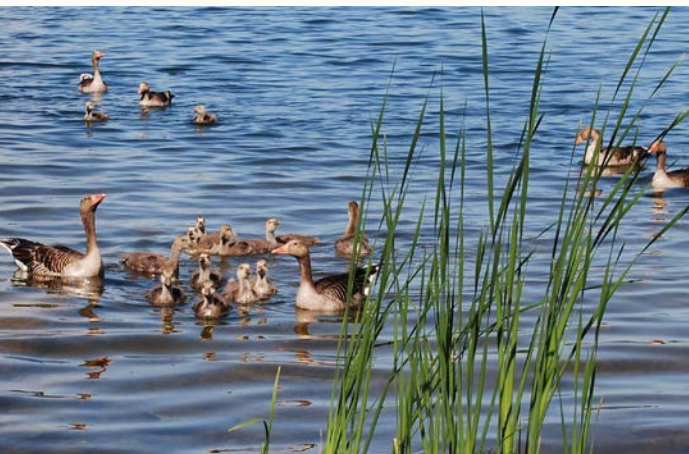


Biosphärenreservat
Schaalsee



Wasserreiche Landschaft

Im UNESCO Biosphärenreservat Schaalsee prägen zahlreiche Seen, Kleingewässer und Feuchtgebiete das Landschaftsbild. Eisvögel und Rotbauchunken, Störche und Rohrdommeln fühlen sich hier zu Hause. Sie sind auf Feuchtgebiete und störungsarme Gewässer angewiesen. Doch dieser Landschaftstyp ist selten geworden in Deutschland. Mehr als 10 Seen und zahlreiche Kleingewässer gibt es im Biosphärenreservat. Der Schaalsee ist mit 24 km² der größte See im Schutzgebiet und mit einer maximalen Tiefe von 72 m sogar der tiefste See Norddeutschlands.



Graugänse auf dem Schaalsee

Im Jahr 2000 wurde die Mecklenburger Schaalseeregion durch die UNESCO als internationales Biosphärenreservat anerkannt. Die Schaalseelandschaft hat außerdem internationale Bedeutung als europäisches Vogelschutzgebiet. Durch den Schutzstatus werden wirtschaftliche Nutzung und Freizeitaktivitäten auf den Gewässern keinesfalls ausgeschlossen, verlangen jedoch ein hohes Maß an Kenntnis und Rücksichtnahme.

Die intakte Natur ist das Kapital der Schaalseeregion. Bitte beachten Sie die Regeln und unterstützen Sie damit den Schutz der Pflanzen und Tiere am Schaalsee.

Baden, Angeln, Bootfahren im Biosphärenreservat

Baden: Die gute Wasserqualität der Seen lädt zum Baden ein. Ein Strandbad mit der entsprechenden Infrastruktur finden Sie in Zarrentin. In fast allen Ortschaften am Schaalsee gibt es ausgewiesene Bademöglichkeiten (s. Karte). Bitte baden Sie nur an diesen Stellen.

Angeln: Bitte beachten Sie die grundsätzlichen Bestimmungen des Landesfischereirechts. Außerdem ist der Erwerb einer Angelkarte beim Fischereiberechtigten notwendig.

Adressen zum Erwerb von Angelkarten

Röggeliner See:

Angelverein Röggeliner See e.V, Burghard Michaelis
Tel.: 0171 / 64 021 91 (auch Bootsverleih)

Schaalsee - südlicher Teil:

Schaalseefischerei, 19246 Zarrentin am Schaalsee
Tel.: 03 88 51 / 25 354

Schaalsee - nördlicher Teil:

Brückenhaus GmbH, Stintenburg Insel
Tel.: 03 88 58 / 22 719

Mechower, Lankower und Goldensee:

BRA Schaalsee-Elbe, 19246 Zarrentin am Schaalsee,
Tel: 03 88 51 / 30 20

Bootfahren: In Zarrentin gibt es einen Bootsverleih, hier können Sie Tretboote, Ruderboote und sogar Segelboote ausleihen. Das Befahren des Schaalsees ist vom 01. April bis zum 31. August in der Zeit von 6.00 bis 21.00 Uhr und in der übrigen Jahreszeit von 8.00 bis 18.00 Uhr zulässig.

Bootsverleih Zarrentin:

Erika Troeder, Tel.: 03 88 51 / 80 447 o. 80 262

Personenschiffahrt Zarrentin:

Klaus Kuntoff, Tel.: 03 88 51 / 25 311 o. 0172/8874326

Auf Grund seiner wertvollen Naturlandschaft sind weite Teile des Schaalsees und der sich anschließenden Seenkette als Naturschutzgebiete ausgewiesen.

Der individuelle Bootsverkehr ist auf eine limitierte Anzahl von registrierten Booten beschränkt.

Das Einsetzen ortsfremder Boote ist nicht gestattet.

Wasserfahrzeuge mit Verbrennungsmotoren, Surfbretter und das Tauchen mit Pressluftgeräten sind grundsätzlich nicht zugelassen. Diese Regelung gilt auch für alle anderen Seen im Biosphärenreservat Schaalsee.

Folgende Bereiche sind für den Bootsverkehr gesperrt:

- ein Schutzbereich von 50 m seewärts parallel zur Röhrichtzone
- das Gebiet des Freibades Zarrentin
- Teile der Naturschutzgebiete, in denen das Befahren und Angeln nicht zulässig ist (vor Ort gekennzeichnet durch gelbe Tonnen, in der Karte schraffiert dargestellt)
- alle Fließgewässer im Biosphärenreservat

Das Anlegen außerhalb von bestehenden öffentlichen Stegen oder Bootsanlegestellen ist untersagt.

Rechtsgrundlagen:

- Verordnung über die Festsetzung von Naturschutzgebieten und einem Landschaftsschutzgebiet von zentraler Bedeutung mit der Gesamtbezeichnung „Biosphärenreservat Schaalsee“ vom 12. September 1990
 - Anordnung zum Befahren des Schaalsees vom 14.03.2005
 - Landschaftsschutzgebietsverordnung „Schaalsee-Landschaft“ im Landkreis Ludwigslust-Parchim
 - Anordnung zum Befahren der Schilde vom 19.05.2006
- Die genannten Regeln gelten für den mecklenburgischen Seeteil. Durch den Schaalsee verläuft die Landesgrenze zwischen Mecklenburg-Vorpommern und Schleswig-Holstein. Infos zum Schaalsee in Schleswig-Holstein erhalten Sie auf der nächsten Seite.

Ansprechpartner und Informationen:

Biosphärenreservatsamt Schaalsee-Elbe
Wittenburger Chaussee 13, 19246 Zarrentin am Schaalsee
Tel.: 03 88 51 / 30 20 · Fax: 03 88 51/30 220
E-Mail: poststelle@bra-schelb.mvnet.de, www.schaalsee.de